

Publié le 24 novembre 2020

## **Tuto : carte pop-up**

### La Micro-Folie

À l'approche des fêtes, l'équipe du Mini-Lab vous propose de créer des cartes de voeux pleines de surprise.

Cet atelier fait partie d'un cycle proposé par Lili, notre ingénieure papier en chef, pour fabriquer des cartes à système. On vous met les liens en fin d'article !

Cette semaine, nous vous proposons la fabrication d'une carte Pop-up. Ce modèle déclinable et personnalisable à souhait est idéal pour faire ses premiers pas dans le monde foisonnant des systèmes en papier.

Nous avons choisi de personnaliser notre carte avec la thématique tant attendue des fêtes de fin d'année.

À vos papiers, tube de colle et paire de ciseaux, l'atelier va commencer !



## Le matériel

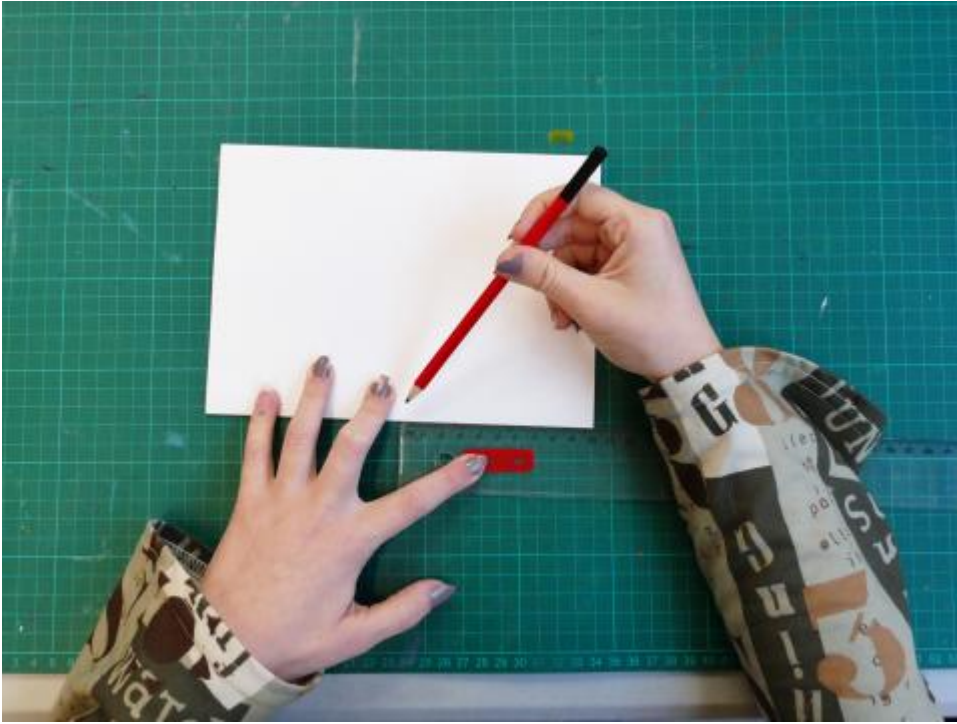
- 1 feuille de papier blanc au format A4 (à partir de 120g)
- 1 feuille de papier de couleur au format 19 x 27.7 cm (à partir de 120g)
- Feuilles de papier de diverses couleurs (à partir de 120g)
- 1 paire de ciseaux
- 1 bâton de colle
- 1 règle
- 1 équerre
- 1 cutter
- 1 paire de ciseaux
- 1 crayon de bois
- Des feutres de couleurs



## **PREMIÈRE PARTIE : Le système**

### **étape 1**

Pliez la feuille de papier blanc au format A4, en deux.



## étape 2

A l'aide de votre règle, marquez sur le côté plié, à partir du bord, un premier repère à 3 cm puis un deuxième repère à 10 cm.



### étape 3

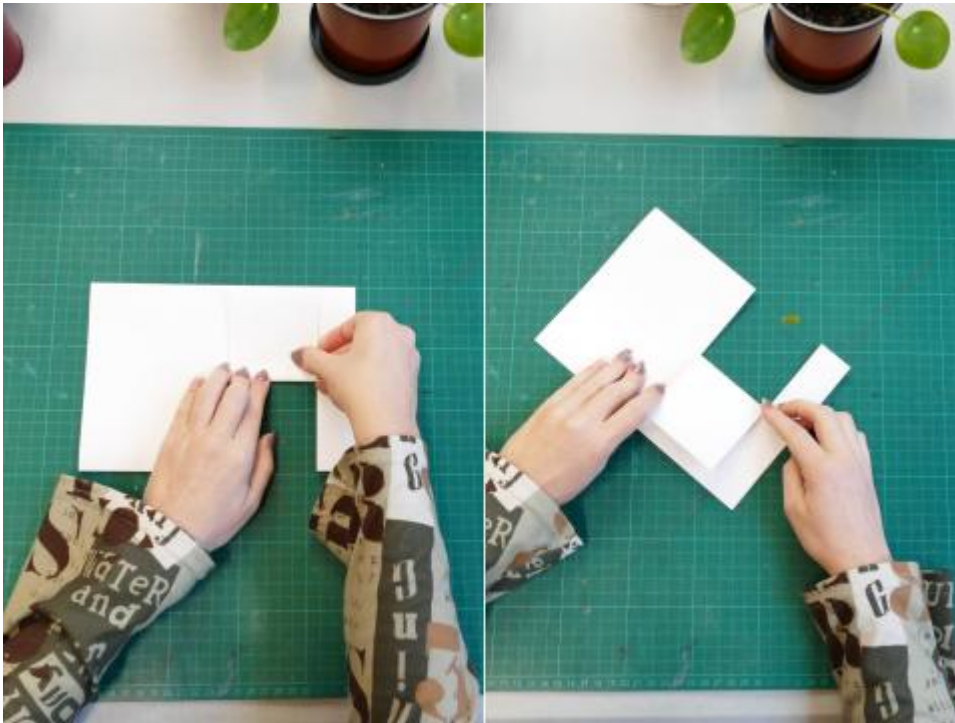
A l'aide de votre équerre, marquez au crayon de bois les angles de chaque repère puis utilisez votre règle pour prolonger vos repères par des tracés de 7 cm.



### étape 4

Découpez au cutter (ou aux ciseaux) en suivant vos tracés.

Voici votre languette découpée !



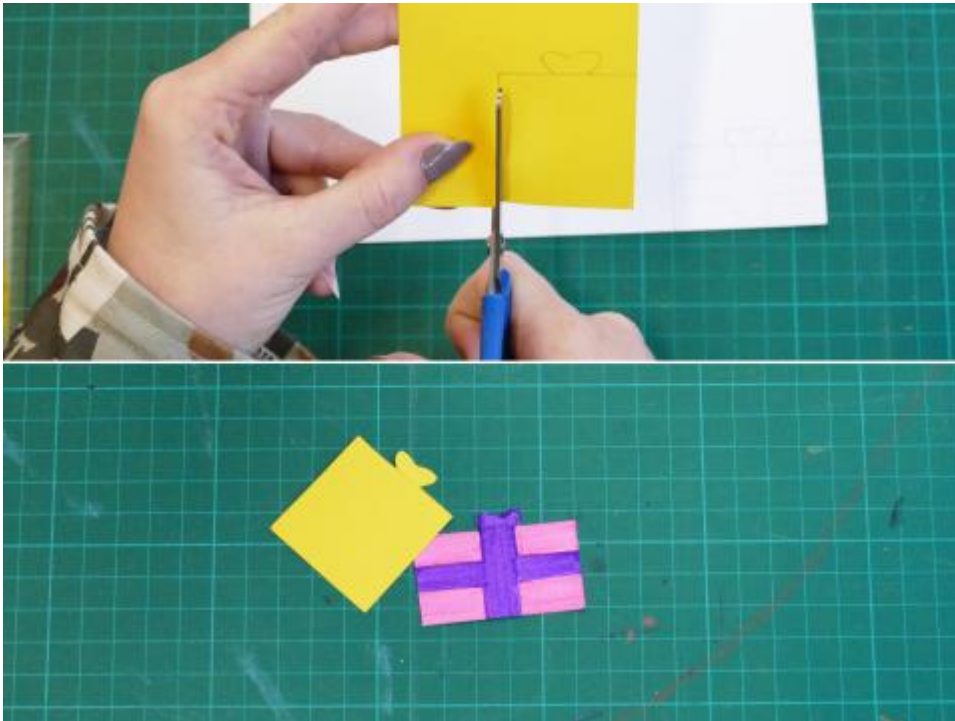
## étape 5

Marquez les plis de votre languette, en pliant d'un côté puis de l'autre.



## étape 6

Ouvrez votre carte puis tirez la languette vers l'avant.



## DEUXIÈME PARTIE : Par ici les cadeaux !

Tracez puis découpez des modèles de paquets cadeaux dans divers papiers de couleurs.

N'hésitez pas à jouer sur les différentes tailles et formes sans dépasser pour chacun des paquets les 7 cm (qui correspondent à la taille de la partie système).



## TROISIÈME PARTIE : L'assemblage

### étape 1

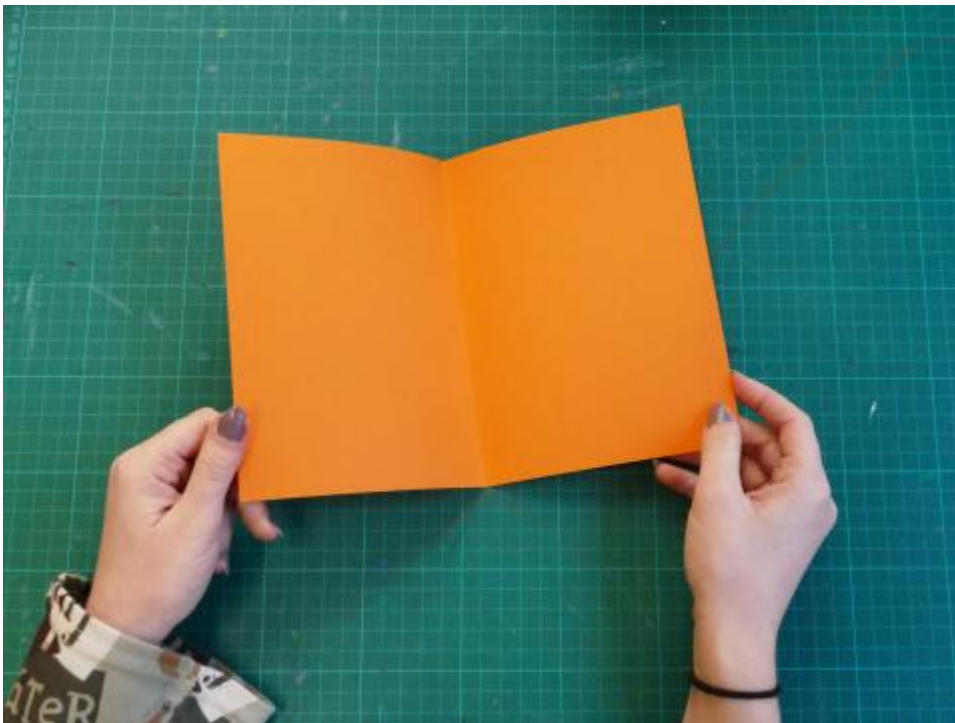
Collez vos paquets cadeaux, par effet d'empilement, à l'arrière de la partie en relief de votre système, sur la partie gauche et la partie droite.





## étape 2

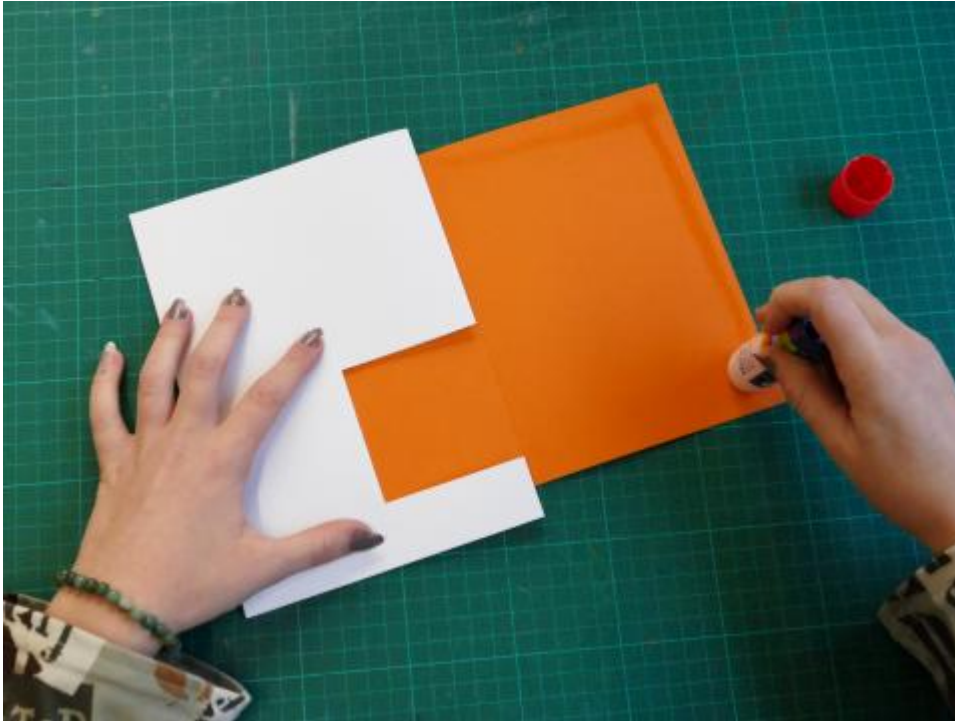
Pressez pour faire adhérer la colle.



# DERNIÈRE PARTIE : Les finitions

## étape 1

Pliez la feuille de papier de couleur au format 19 x 27.7 cm en deux.



## étape 2

Collez la feuille au dos de la partie système.



**Et voilà**

**Votre carte est prête !**

**Vous avez envie de continuer à bricoler à la maison ?**

Voici d'autres de nos ressources :

- [Tuto : carte de voeux papillon](#)
- [Tuto : carte de voeux cascade](#)
- [Tous les tutos du Mini-Lab](#)
- [Le Mini-Lab, c'est quoi ?](#)